

### Vergleich Rettungsdienst 2002 zu Vorjahren

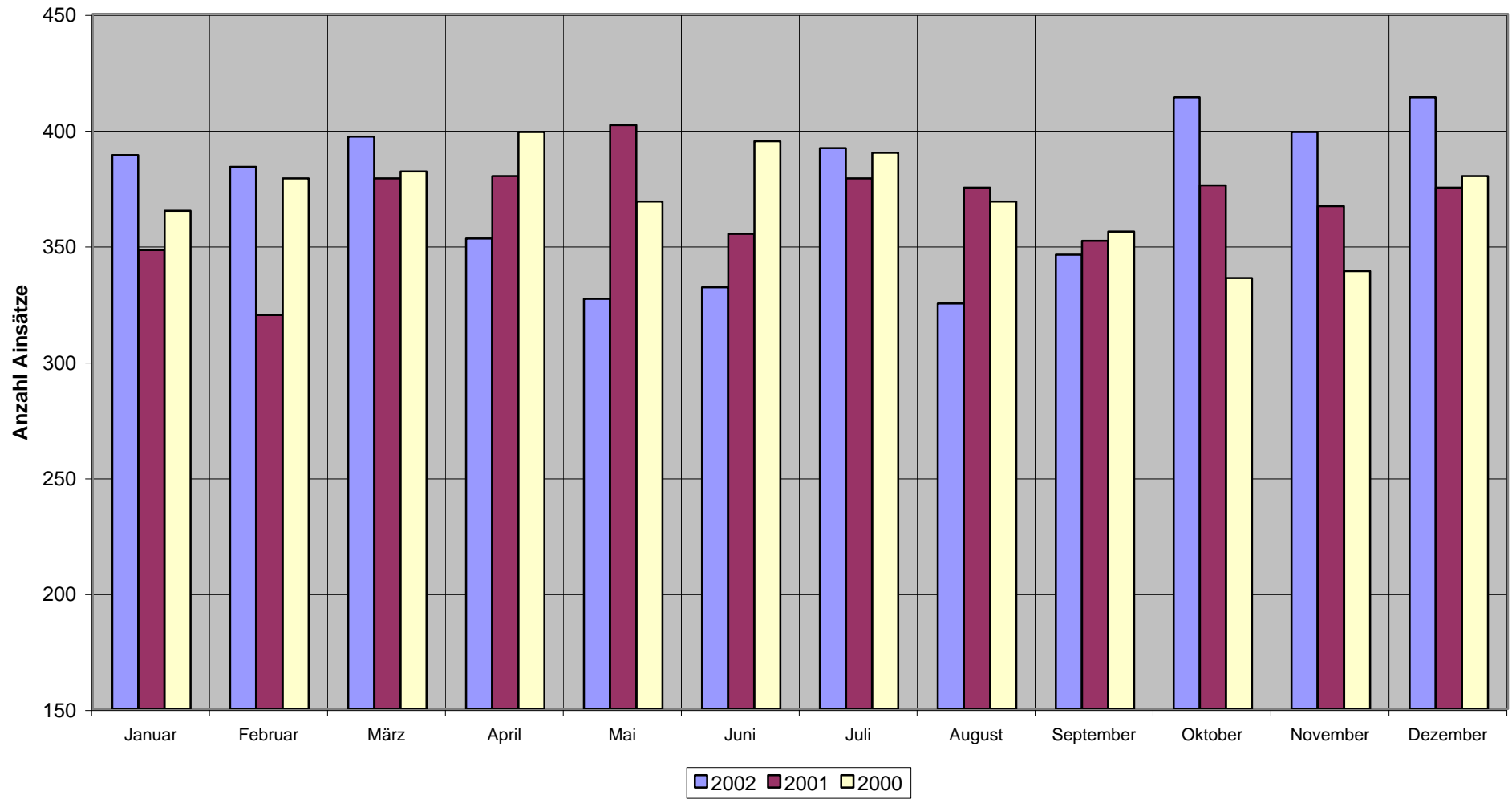
| Fahrzeugtyp | Monat     |      |      |      | auflaufend |       |       |
|-------------|-----------|------|------|------|------------|-------|-------|
|             |           | 2002 | 2001 | 2000 | 2002       | 2001  | 2000  |
| KTW         | Januar    | 1172 | 1086 | 1164 | 1172       | 1086  | 1164  |
|             | Februar   | 1062 | 1094 | 1088 | 2234       | 2180  | 2252  |
|             | März      | 1103 | 1224 | 1103 | 3337       | 3404  | 3355  |
|             | April     | 1181 | 1075 | 950  | 4518       | 4479  | 4305  |
|             | Mai       | 1042 | 1212 | 1172 | 5560       | 5691  | 5477  |
|             | Juni      | 1125 | 1093 | 976  | 6685       | 6784  | 6453  |
|             | Juli      | 1262 | 1186 | 1044 | 7947       | 7970  | 7497  |
|             | August    | 1164 | 1082 | 1080 | 9111       | 9052  | 8577  |
|             | September | 1190 | 944  | 1057 | 10301      | 9996  | 9634  |
|             | Oktober   | 1185 | 1103 | 1074 | 11486      | 11099 | 10708 |
|             | November  | 1193 | 1136 | 1149 |            | 12235 | 11857 |
|             | Dezember  | 1115 | 964  | 1020 |            | 13199 | 12877 |
| RTW         | Monat     | 2002 | 2001 | 2000 | 2002       | 2001  | 2000  |
|             | Januar    | 664  | 947  | 954  | 664        | 947   | 954   |
|             | Februar   | 527  | 899  | 935  | 1191       | 1846  | 1889  |
|             | März      | 653  | 1033 | 1009 | 1844       | 2879  | 2898  |
|             | April     | 624  | 1012 | 990  | 2468       | 3891  | 3888  |
|             | Mai       | 705  | 1150 | 1043 | 3173       | 5041  | 4931  |
|             | Juni      | 784  | 1177 | 1072 | 3957       | 6218  | 6003  |
|             | Juli      | 728  | 1262 | 1044 | 4685       | 7480  | 7047  |
|             | August    | 782  | 1097 | 980  | 5467       | 8577  | 8027  |
|             | September | 655  | 1009 | 1005 | 6122       | 9586  | 9032  |
|             | Oktober   | 639  | 1142 | 1026 | 6761       | 10728 | 10058 |
|             | November  | 639  | 1072 | 996  |            | 11800 | 11054 |
|             | Dezember  | 713  | 1149 | 1101 |            | 12949 | 12155 |

## Vergleich Rettungsdienst 2002 zu Vorjahren

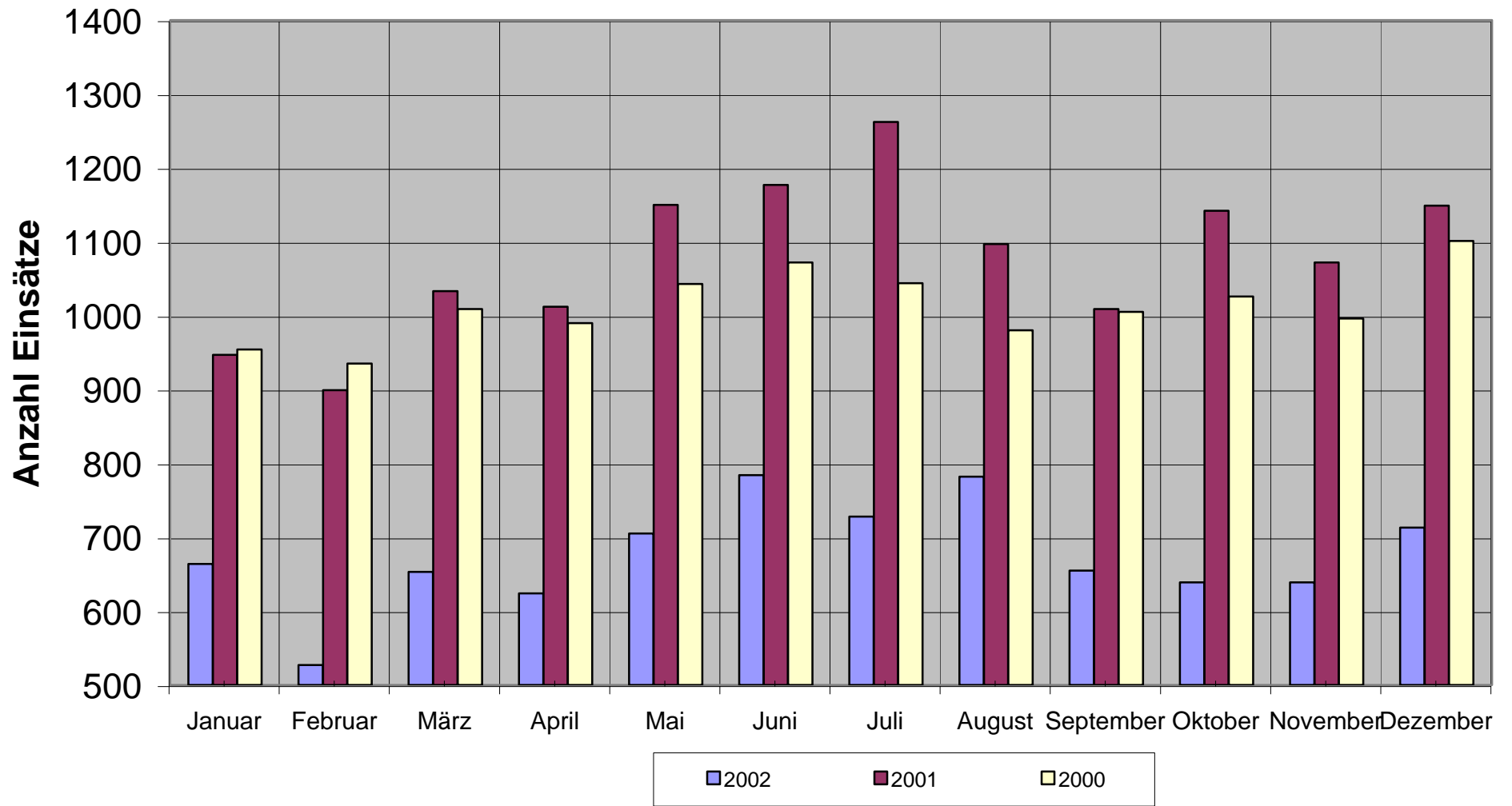
| Fahrzeugtyp            |           |      |      |      |  | auflaufend |      |      |
|------------------------|-----------|------|------|------|--|------------|------|------|
| NEF+RTW<br>als Notarzt | Monat     | 2002 | 2001 | 2000 |  | 2002       | 2001 | 2000 |
|                        | Januar    | 389  | 348  | 365  |  | 389        | 348  | 365  |
|                        | Februar   | 384  | 320  | 379  |  | 773        | 668  | 744  |
|                        | März      | 397  | 379  | 382  |  | 1170       | 1047 | 1126 |
|                        | April     | 353  | 380  | 399  |  | 1523       | 1427 | 1525 |
|                        | Mai       | 327  | 402  | 369  |  | 1850       | 1829 | 1894 |
|                        | Juni      | 332  | 355  | 395  |  | 2182       | 2184 | 2289 |
|                        | Juli      | 392  | 379  | 390  |  | 2574       | 2563 | 2679 |
|                        | August    | 325  | 375  | 369  |  | 2899       | 2938 | 3048 |
|                        | September | 346  | 352  | 356  |  | 3245       | 3290 | 3404 |
|                        | Oktober   | 414  | 376  | 336  |  | 3659       | 3666 | 3740 |
|                        | November  | 399  | 367  | 339  |  |            | 4033 | 4079 |
|                        | Dezember  | 414  | 375  | 380  |  |            | 4408 | 4459 |

| RTW _Einsätze gesamt | Monat     | 2002 |
|----------------------|-----------|------|
|                      | Januar    | 1053 |
|                      | Februar   | 911  |
|                      | März      | 1050 |
|                      | April     | 977  |
|                      | Mai       | 1032 |
|                      | Juni      | 1116 |
|                      | Juli      | 1120 |
|                      | August    | 1107 |
|                      | September | 1001 |
|                      | Oktober   | 1053 |
|                      | November  | 1038 |
|                      | Dezember  | 1127 |

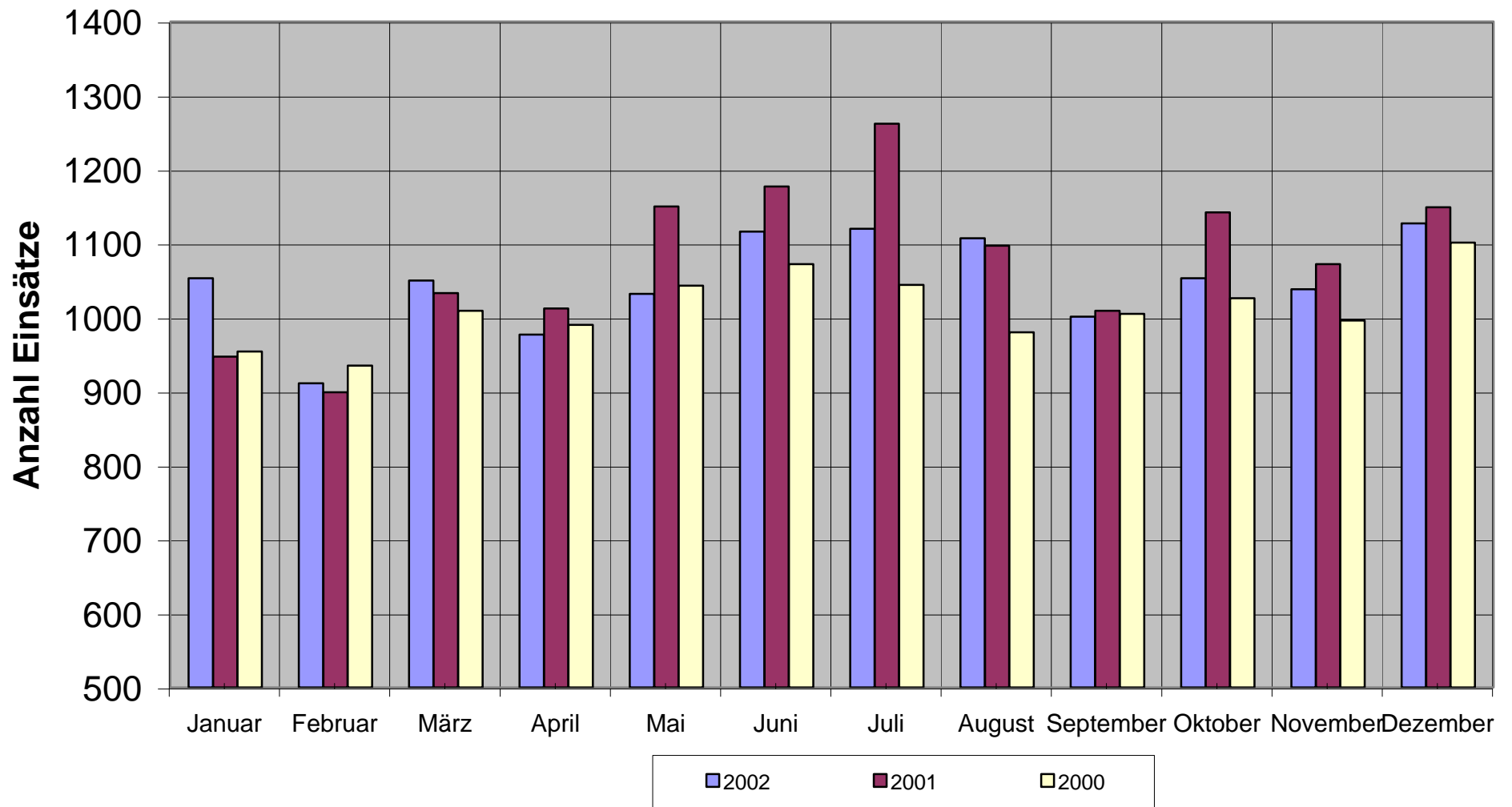
## Notarzteinsätze NEF+RTW 2000 - 2002



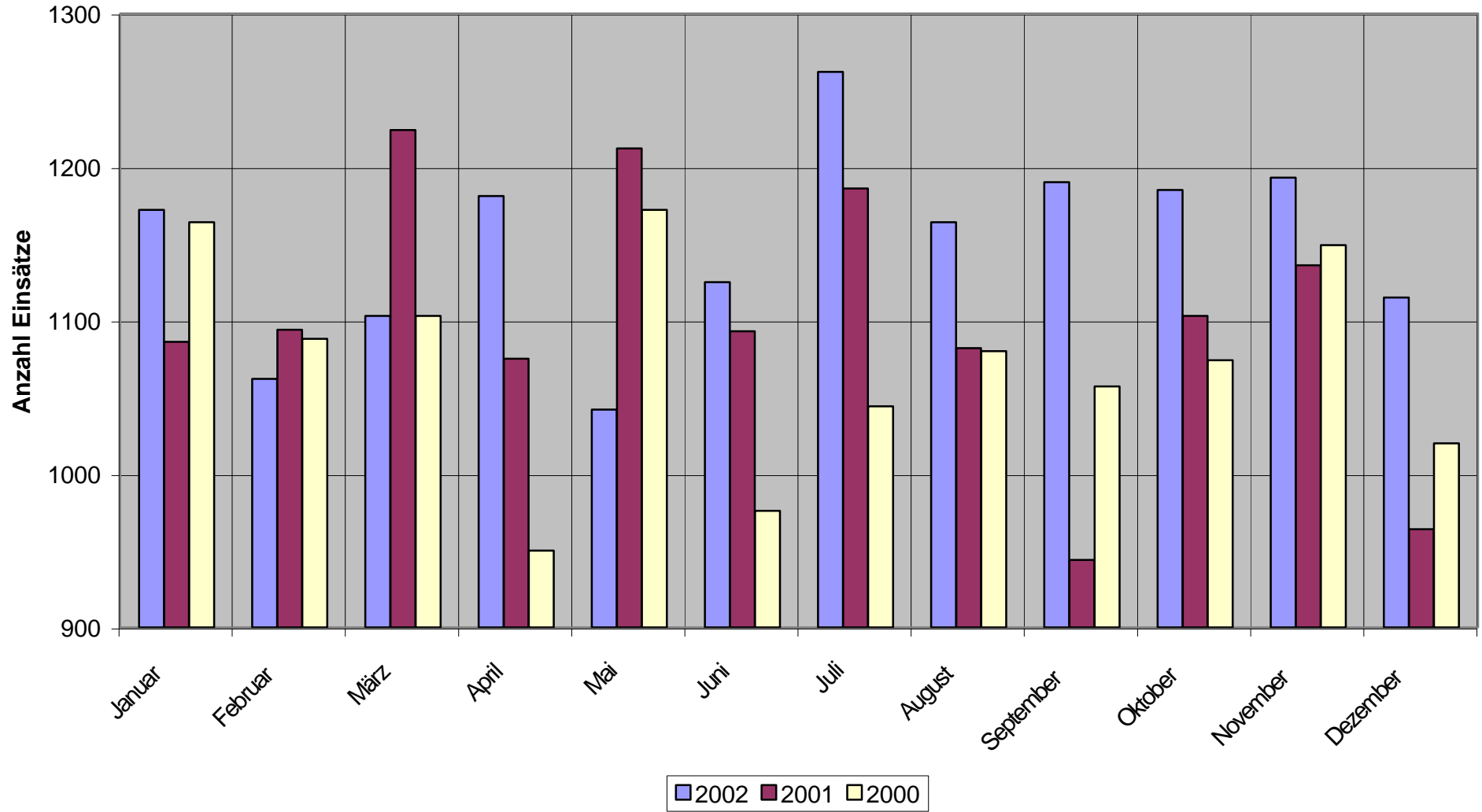
# Einsätze RTW 2000 - 2002



# Einsätze RTW 2000 - 2002 gesamt



# Einsätze KTW 2000 -2002



# Einsatzvergleich der Anbieter für den Krankentransport 1996 bis 2002

